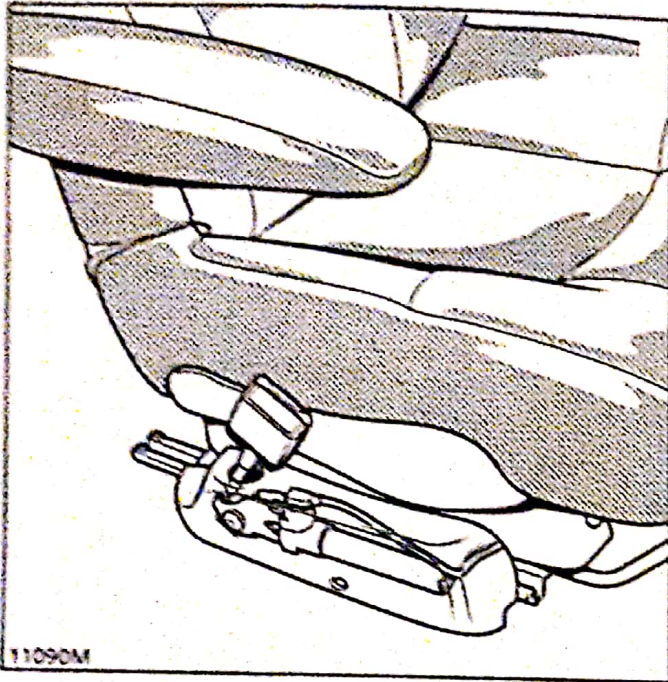


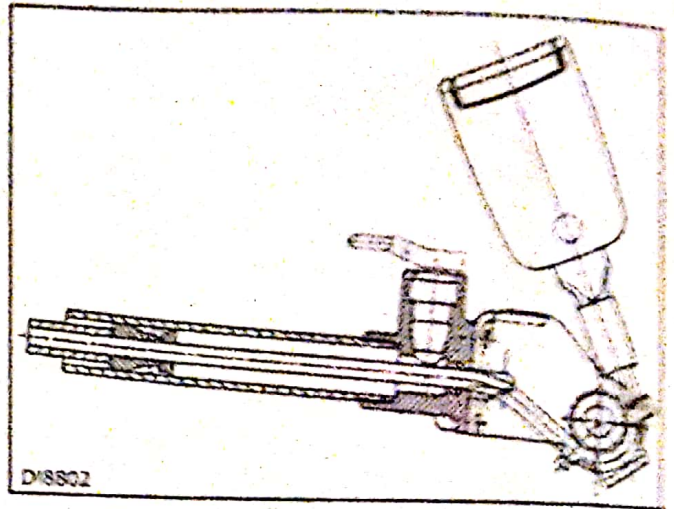
### D - PRÉTENSIONNEURS DE CEINTURE

#### DESCRIPTION

Ils sont fixés sur le côté des sièges avant.



Lors de son déclenchement, le système peut re-tracter la boucle jusqu'à 70 mm (maximum).

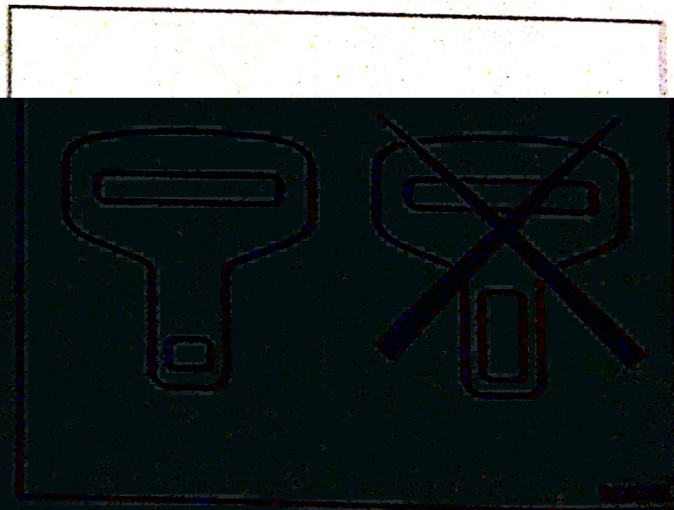


Les éléments d'un prétensionneur ne peuvent pas être dissociés.

**ATTENTION :** les boucles des prétensionneurs doivent impérativement être utilisées avec des ceintures équipées de pénes à petites fenêtres.

Un prétensionneur comporte :

- une boucle de ceinture spécifique (A),
- un générateur de gaz pyrotechniques avec son allumeur (B).



### CEINTURES DE SECURITE

Lors d'un déclenchement de prétensionneurs la ou les ceintures de sécurité avant doivent être systématiquement remplacées si celle-ci étaient attachées pendant la prétention (tout doute sur le port de la ceinture doit se traduire par son remplacement). Les contraintes physiques exercées sur la boucle se répercutent à l'enrouleur et risquent de détériorer le mécanisme de celui-ci.

### DEPOSE

**ATTENTION** : il est interdit de manipuler les systèmes pyrotechniques (prétensionneurs) près d'une source de chaleur ou d'une flamme ; il y a risque de déclenchement.

### IMPORTANT

#### Avant la dépose

- Brancher la valise XR25 sur le véhicule
- Mettre le contact
- Utiliser la fiche n°49 (sélecteur ISO sur 58 code).

taper le code

**D 4 9**

#### Verrouiller le calculateur:

Par la commande

**G 8 0 °**

- Lorsque cette fonction est activée, toutes les lignes de mise à feu sont inhibées, le barregraphe 14 gauche de la valise XR25 s'allume (les boîtiers électroniques neufs sont livrés verrouillés).
- Attendre 2 secondes la décharge automatique du boîtier.
- Couper le contact.

#### Déposer :

- La garniture de protection du prétensionneur (3 vis étoile de 20)
- Débrancher le connecteur (A)
- La vis (B).

**IMPORTANT** : avant la mise au rebut d'un prétensionneur non déclenché, il est **IMPÉRATIF** de procéder à sa destruction en suivant la méthode (voir chapitre "Procédure de destruction").

### REPOSE

Respecter le cheminement et les points de fixation du câblage sous le siège.

### IMPORTANT :

- Rebrancher les connecteurs
- côté prétensionneurs, bien enclipser à fond le connecteur blanc (enclipsage fort).
- Effectuer un contrôle à l'aide de la valise XR25. Si tout est correct déverrouiller le calculateur par la commande **G B 1 °**
- Vérifier que le barregraphe 14 gauche est éteint.

**RAPPEL** : si les prétensionneurs ont été déclenchés, remplacer **IMPÉRATIVEMENT** leur boîtier électronique.



### E - AIRBAG CONDUCTEUR "CENTRALISE"

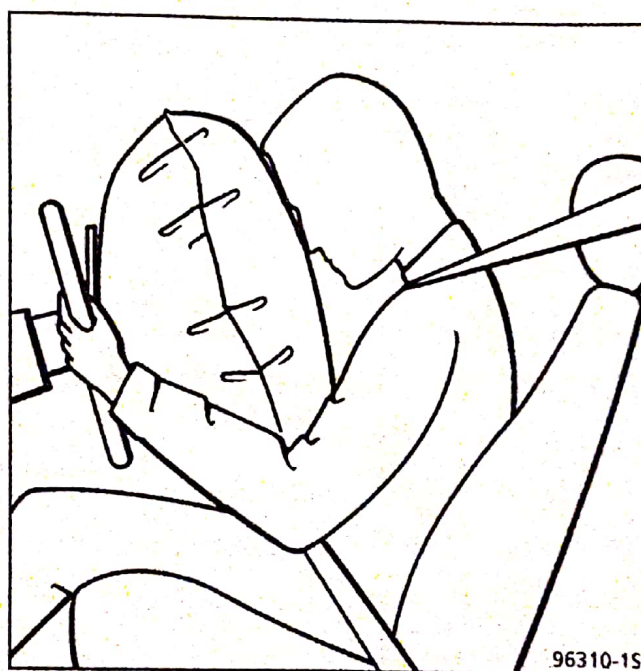
#### DESCRIPTION

Il est situé dans le coussin du volant.


Il comporte :

- un sac gonflable,
- un générateur de gaz pyrotechnique avec son allumeur.

Ces éléments ne peuvent pas être dissociés.



**NOTA :** pour se déployer, le sac gonflable déchire le couvercle du volant.

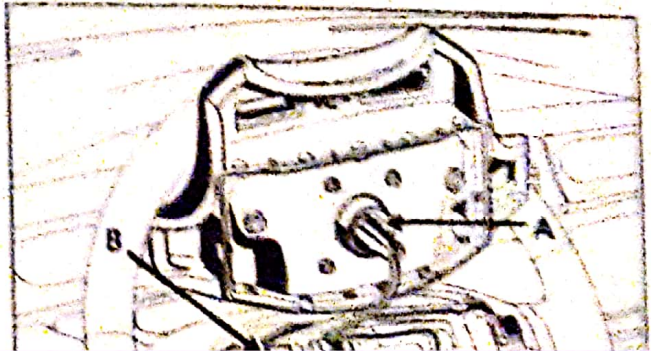
Le témoin  au tableau de bord contrôle le bon fonctionnement de l'airbag conducteur.

**NOTA :** ce système est opérationnel après la mise du contact.

AIRBAG VOLANT ET CONTACT TOURNANT

DIPOSE

ATTENTION : il est interdit de manipuler les systèmes pyrotechniques (airbags et pré-tensionneurs) près d'une source de chaleur ou d'une flamme : il y a risque de déclenchement.



PREPARATION  
1. Vérifier l'état des câbles et des connecteurs.  
2. Vérifier l'état des câbles et des connecteurs.  
3. Vérifier l'état des câbles et des connecteurs.  
4. Vérifier l'état des câbles et des connecteurs.  
5. Vérifier l'état des câbles et des connecteurs.  
6. Vérifier l'état des câbles et des connecteurs.  
7. Vérifier l'état des câbles et des connecteurs.  
8. Vérifier l'état des câbles et des connecteurs.

1. Vérifier l'état des câbles et des connecteurs.  
2. Vérifier l'état des câbles et des connecteurs.  
3. Vérifier l'état des câbles et des connecteurs.  
4. Vérifier l'état des câbles et des connecteurs.  
5. Vérifier l'état des câbles et des connecteurs.  
6. Vérifier l'état des câbles et des connecteurs.  
7. Vérifier l'état des câbles et des connecteurs.  
8. Vérifier l'état des câbles et des connecteurs.

ATTENTION : il est interdit de manipuler les systèmes pyrotechniques (airbags et pré-tensionneurs) près d'une source de chaleur ou d'une flamme : il y a risque de déclenchement.

ATTENTION : il est interdit de manipuler les systèmes pyrotechniques (airbags et pré-tensionneurs) près d'une source de chaleur ou d'une flamme : il y a risque de déclenchement.