

# RENAULT

## Schémas électriques RENAULT Espace

Millésime 1998  
( à partir du 01-01-98 )

N.T. 8126A

### SOMMAIRE

	Pages
Principe d'organisation des notes techniques schémas électriques .....	2
Principaux symboles utilisés dans la construction des organes SPA .....	3-4
<b>GENERALITES</b> .....	<b>5</b>
- Utilisation de la tête et d'un schéma fonctionnel .....	6
- Utilisation d'une nomenclature de connecteurs .....	7-8
- Nouvelle connectique .....	9
- Couleurs des fils .....	10
- Méthode de recherche des pannes .....	11
- Outillage .....	12
<b>REPertoire DES ABREVIATIONS</b> .....	<b>13-21</b>
<b>REPertoire DES ORGANES</b> .....	<b>22 à 28</b>
<b>INDEX DES FONCTIONS REPRESENTÉES</b> .....	<b>29-30</b>
<b>SCHEMAS FONCTIONNELS</b> .....	<b>31 à 211</b>
<b>BOITIER INTERCONNEXION HABITACLE - Fusibles - Relais - Raccordements</b> .....	<b>212 à 219</b>
<b>BOITIER INTERCONNEXION MOTEUR - Fusibles - Relais - Raccordements</b> .....	<b>220 à 225</b>
<b>PLAN DE MASSES</b> .....	<b>226-227</b>
<b>INDEX FONCTIONS CONNECTEURS</b> .....	<b>228 à 237</b>
<b>NOMENCLATURE CONNECTEURS</b> .....	<b>238 à 438</b>
<b>PASSAGES CABLAGES</b> .....	<b>439 à 487</b>

77 11 191 915

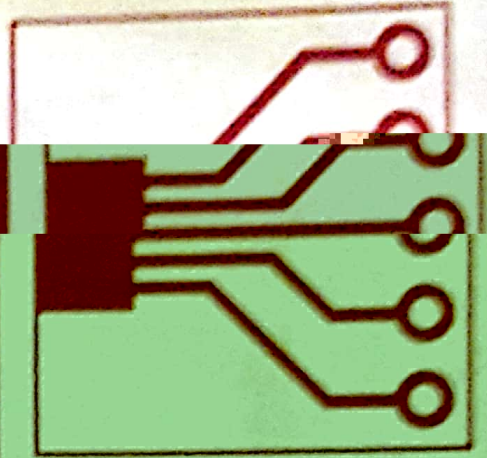
Edition Française

*Les méthodes de réparation prescrites par le constructeur, dans ce présent manuel, sont établies en fonction des spécifications techniques en vigueur à la date d'établissement du manuel.*

Tous les droits d'auteur sont réservés à Renault S.A.

La reproduction ou la traduction même partielle du présent document ainsi que l'utilisation du système de numérotage de référence des pièces

**RENAULT**  
**RENAULT**  
Espace



**NTT**  
**NT**

8126A

Schémas  
électriques  
Millésime  
1997

Edition Française

77 11 191 915