

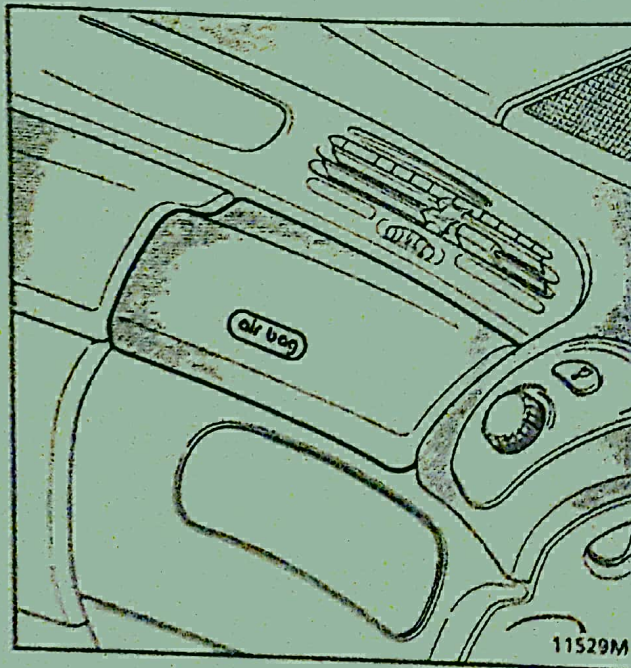
F - MODULE AIRBAG PASSAGER

DESCRIPTION

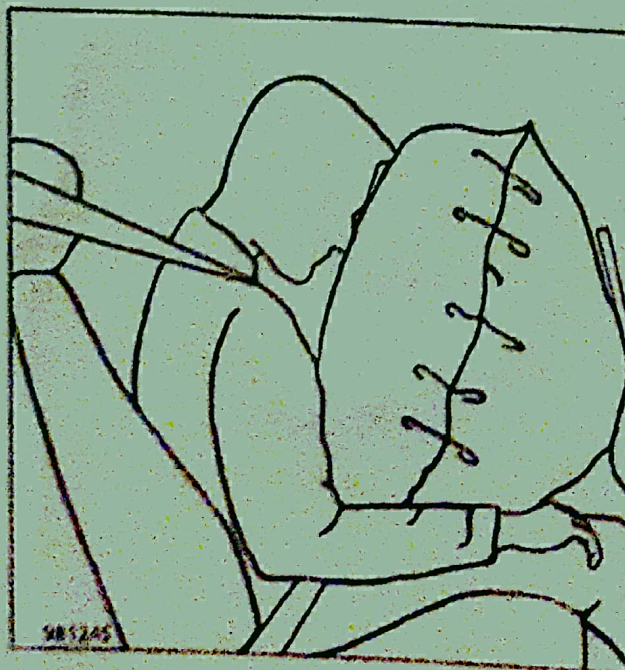
Il est situé dans la planche de bord, face au passager avant.

Il comporte :

- un sac gonflable,
- deux générateurs de gaz pyrotechniques avec leurs allumeurs.



Les éléments du module airbag ne peuvent pas être dissociés.



Airbags et prétensionneurs de ceinture de sécurité

EMPLACEMENT DU SECONDE AIRBAG PASSAGER

REMARQUE Lors d'un positionnement des conducteurs aériens passagers, la déformabilité et la densité des zones des fonctions structurelles appropriées doivent être complétement de la géométrie de base.

REMARQUE Avant la mise au point d'un modèle aérodynamique, il est impératif de prendre en compte les modifications au moment de l'installation des conducteurs aériens passagers "prétensionneurs de ceinture de sécurité".

REMARQUE

- Assurez le dossier
- Assurez le confort de conduite sur la route
- Assurez le confort
- Assurez la tenue et l'équilibre sur la route

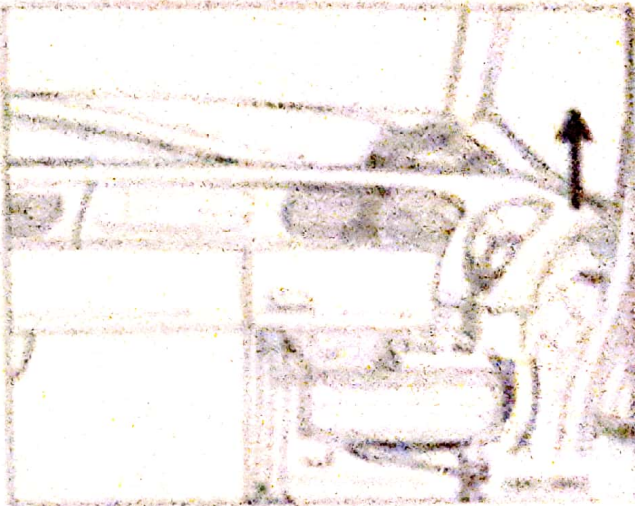


REMARQUE de conception



- Assurez la tenue et l'équilibre sur la route
- Assurez le confort de conduite sur la route
- Assurez le confort
- Assurez la tenue et l'équilibre sur la route

- Assurez la tenue et l'équilibre sur la route
- Assurez le confort de conduite sur la route
- Assurez le confort
- Assurez la tenue et l'équilibre sur la route



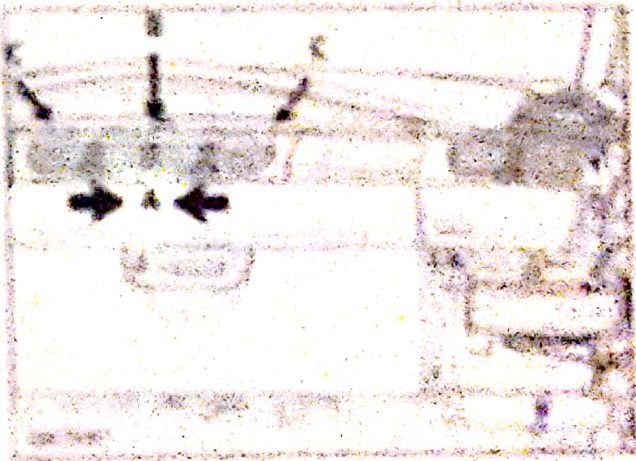
Placez les deux conducteurs de l'airbag passager sur la position du siège passager.

Assurez le dossier (B)

Assurez le confort (C)

Assurez la tenue et l'équilibre sur la route (D)

Assurez la tenue et l'équilibre sur la route (E)



REMARQUE

La tenue et l'équilibre sur la route

Le confort de conduite sur la route

Le confort

La tenue et l'équilibre sur la route

Assurez la tenue et l'équilibre sur la route

Assurez le confort de conduite sur la route

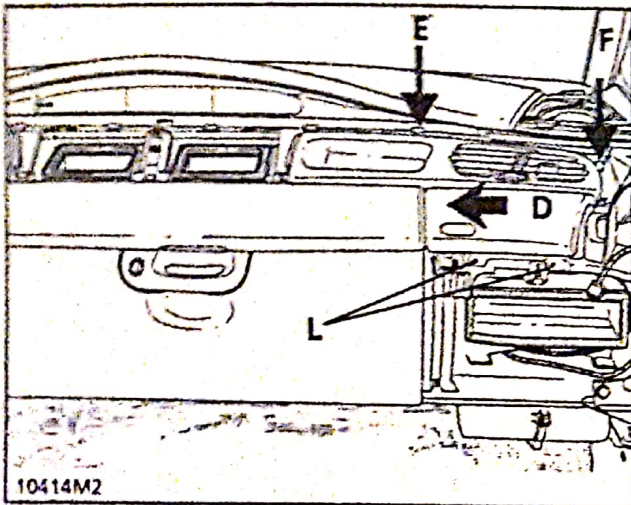
Assurez le confort

Assurez la tenue et l'équilibre sur la route

Airbags et prétensionneurs de ceinture de sécurité

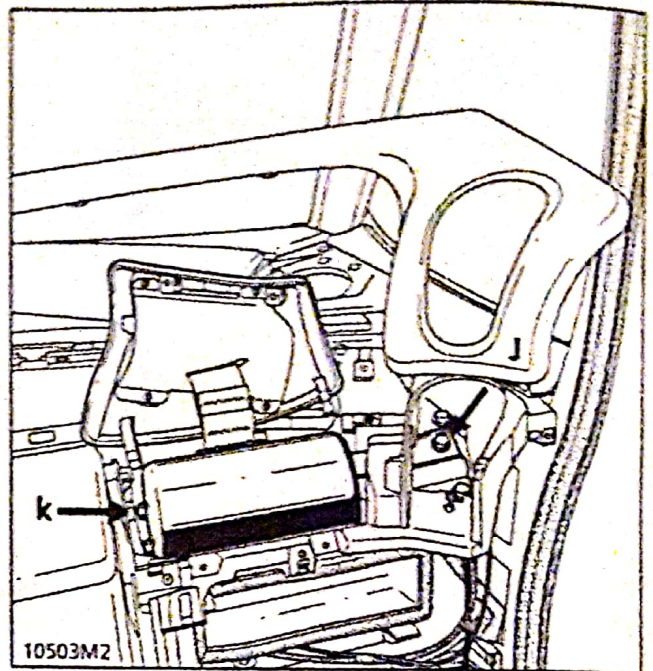
DEPOSE

- Placer la molette de commande de l'aérateur (latéral) sur la position (D)
- Déposer la pince (E)
- Dévisser la fixation (F)
- Extraire l'aérateur en tirant de quelques millimètres côté vide poche en prenant attention à la biellette de commande



- Déboîter la rotule (G) de la biellette en appuyant vers le bas
- Sortir l'aérateur
- Les fixations (L) du portillon d'airbag (étoile de 20).

- Les fixations (J) étoile.
- Desserrer avec une clé à oeil les 2 vis hexagonales (K).



- Il est **INTERDIT** de débrancher les connecteurs à l'arrière du module airbag.
- La déconnexion se fait dans le boîtier interconnexion habitacle (boîte à fusibles).
- Dégager le module airbag de son support en le levant et en le tirant côté rangement central avec son faisceau.

REPOSE

Opérer dans le sens inverse de la dépose, en respectant impérativement le couple de serrage des 4 vis de fixation du module (2,4 daN.m).

IMPORTANT:

Lorsque tout est remonté:

- Vérifier à l'aide de la valise XR25 qu'aucune panne n'est présente sur le système.
- Si un ou des barregraphes sont allumés signalent un défaut consulter le fascicule "diagnostic"
- Si tout est correct déverrouiller le calculateur par la commande

G	8	1	*
---	---	---	---
- Vérifier que le barregraphe 14 gauche de la valise est éteint.

ATTENTION : tout manquement à ces prescriptions pourrait provoquer une mise hors état de fonctionnement normal des systèmes, voire un déclenchement intempestif de ceux-ci.