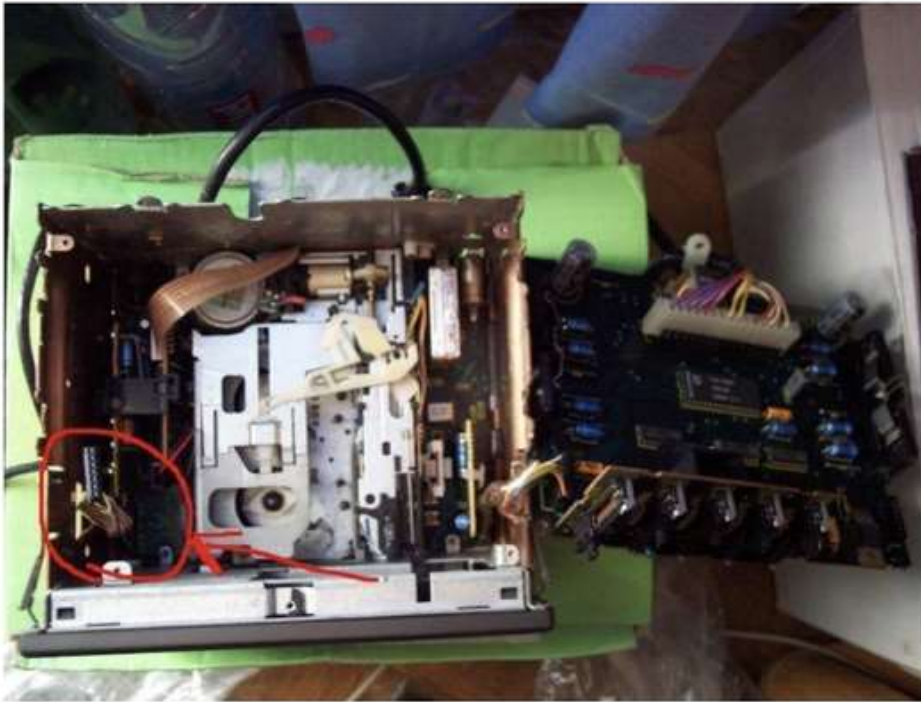


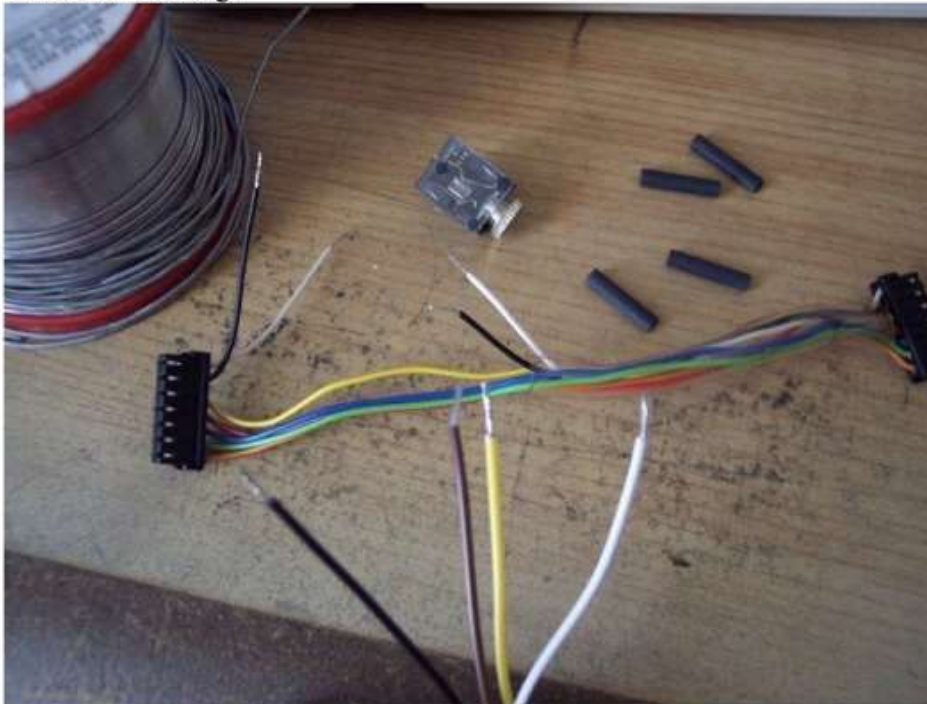
Alors la chaine démontée sur le haut tu as un câblage de fils coté ou tu as les balances et le bouton de volume,

C'est ce câblage qui est concerné. Place au photos

Vue du haut de la chaine.



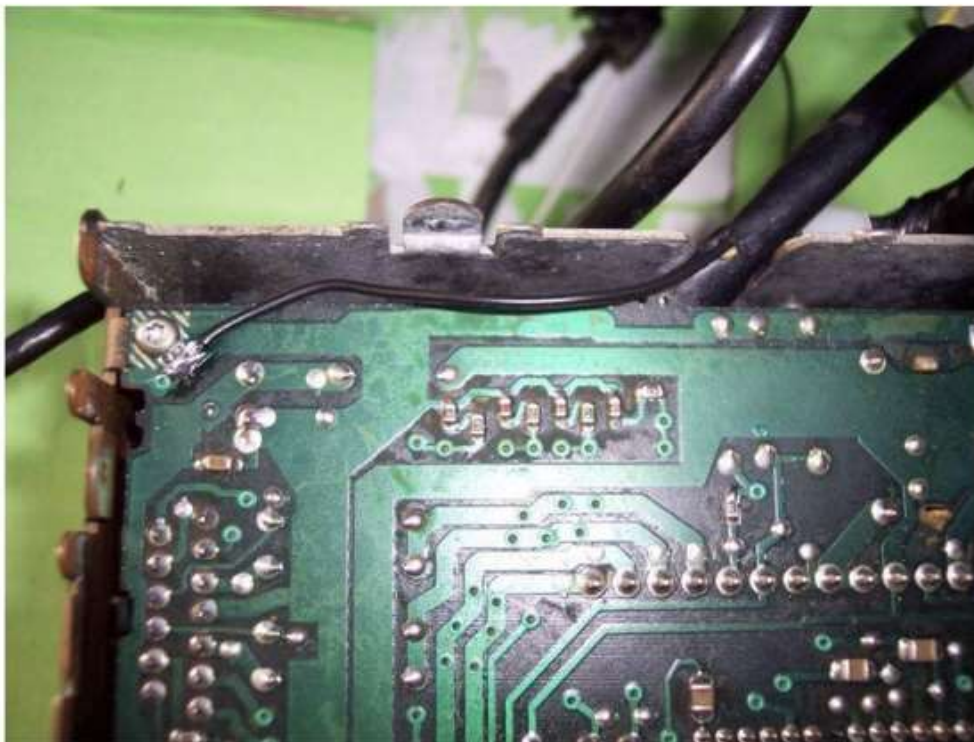
la modif du câblage



branchement sur la prise jack femelle de 3.5mm

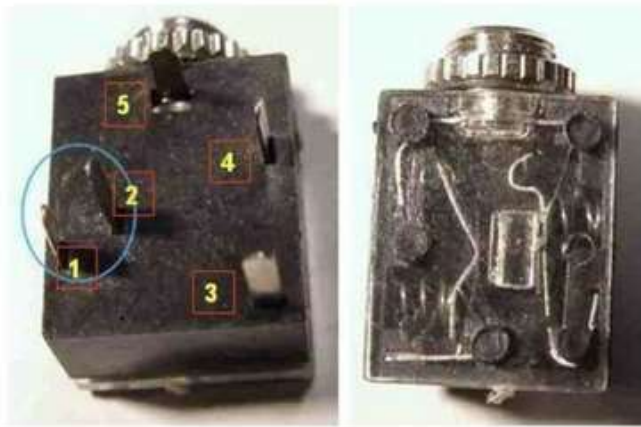


L'emplacement de la masse pour ma part je l'ai mis directement sur la masse de la chaîne au lieu du circuit imprimé

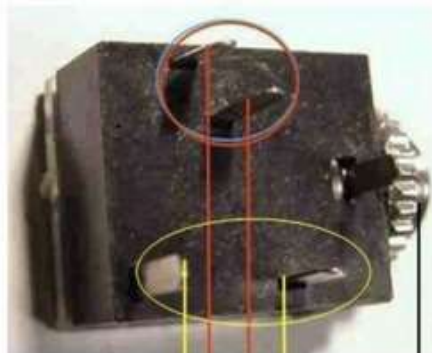
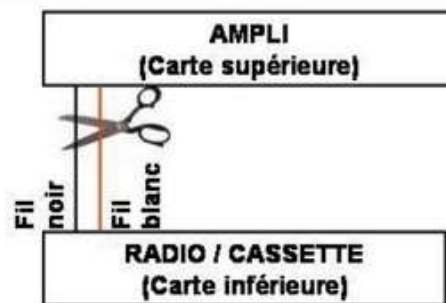


Et le schéma de montage trouvé sur le forum renault 25 limousine

- 1: entrée signal droit radio/cassette**
- 2: retour signal droit radio/cassette/lecteur MP3 vers ampli**
- 3: entrée signal gauche radio/cassette**
- 4: retour signal gauche radio/cassette/lecteur MP3 vers ampli**
- 5: masse**



**Chaîne Hi-fi phase 2**



**Chaîne Hi-fi phase 2**

