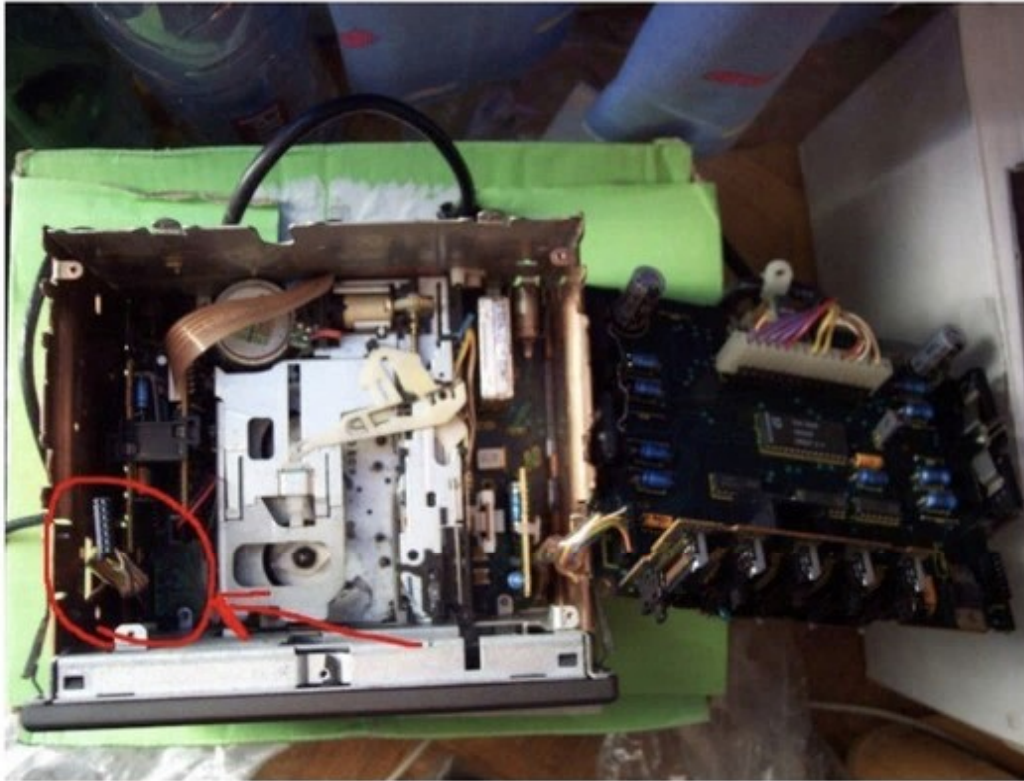


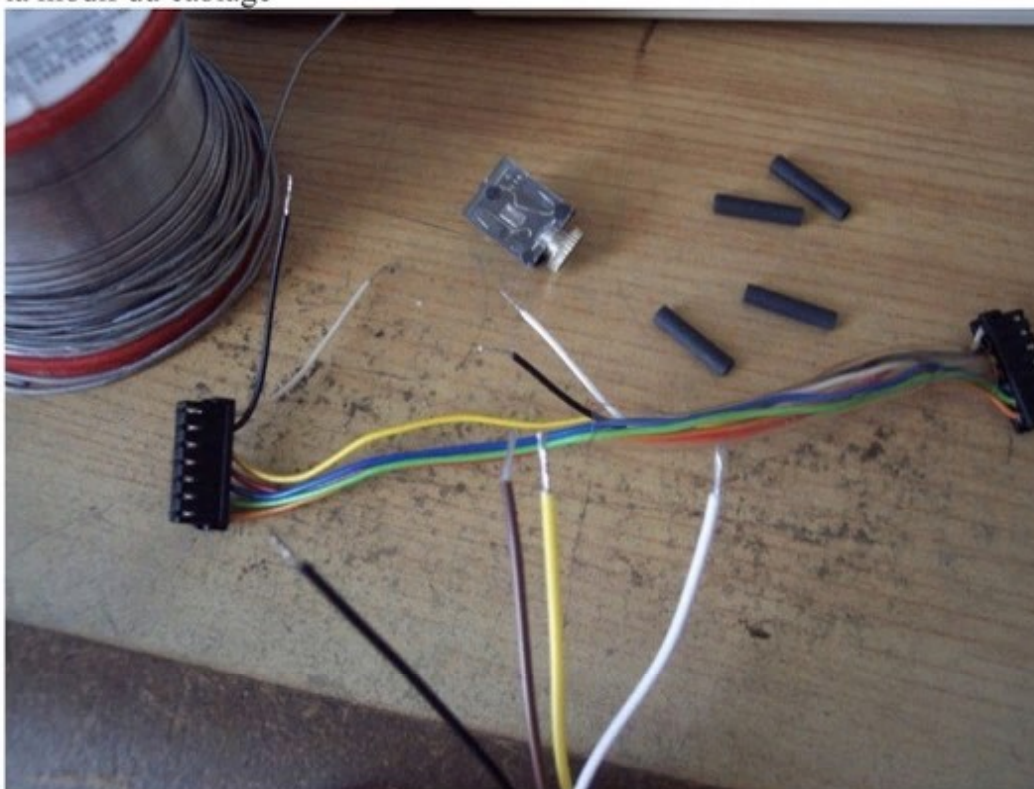
Alors la chaine démontée sur le haut tu as un câblage de fils coté ou tu as les balances et le bouton de volume,

C'est ce câblage qui est concerné. Place au photos

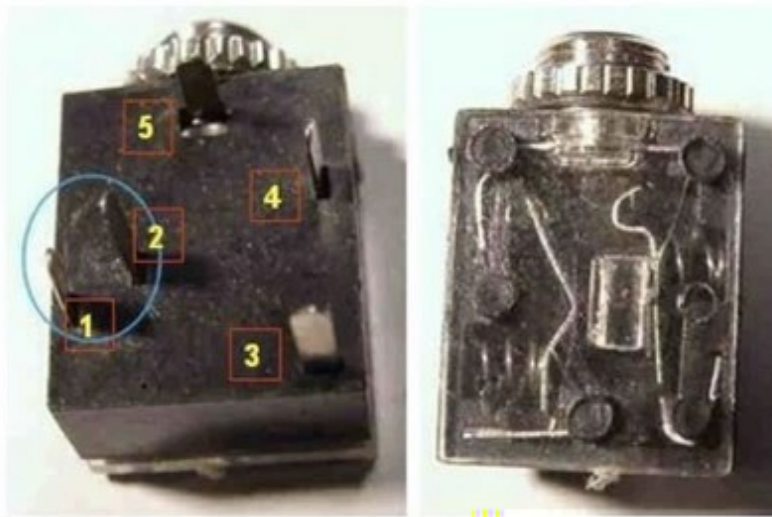
Vue du haut de la chaine.



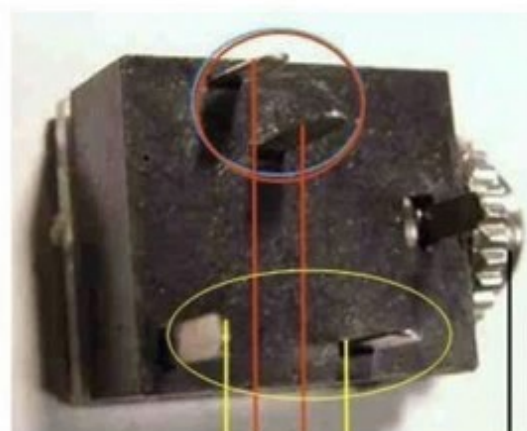
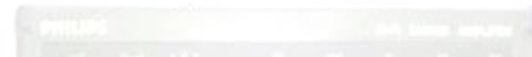
la modif du câblage



- 1: **entrée** signal droit radio/cassette
- 2: **retour** signal droit radio/cassette/lecteur MP3 vers ampli
- 3: **entrée** signal gauche radio/cassette
- 4: **retour** signal gauche radio/cassette/lecteur MP3 vers ampli
- 5: **masse**

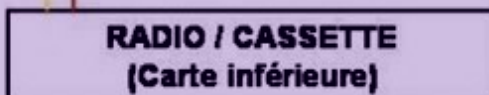


**Chaîne Hi-fi phase 2**



masse

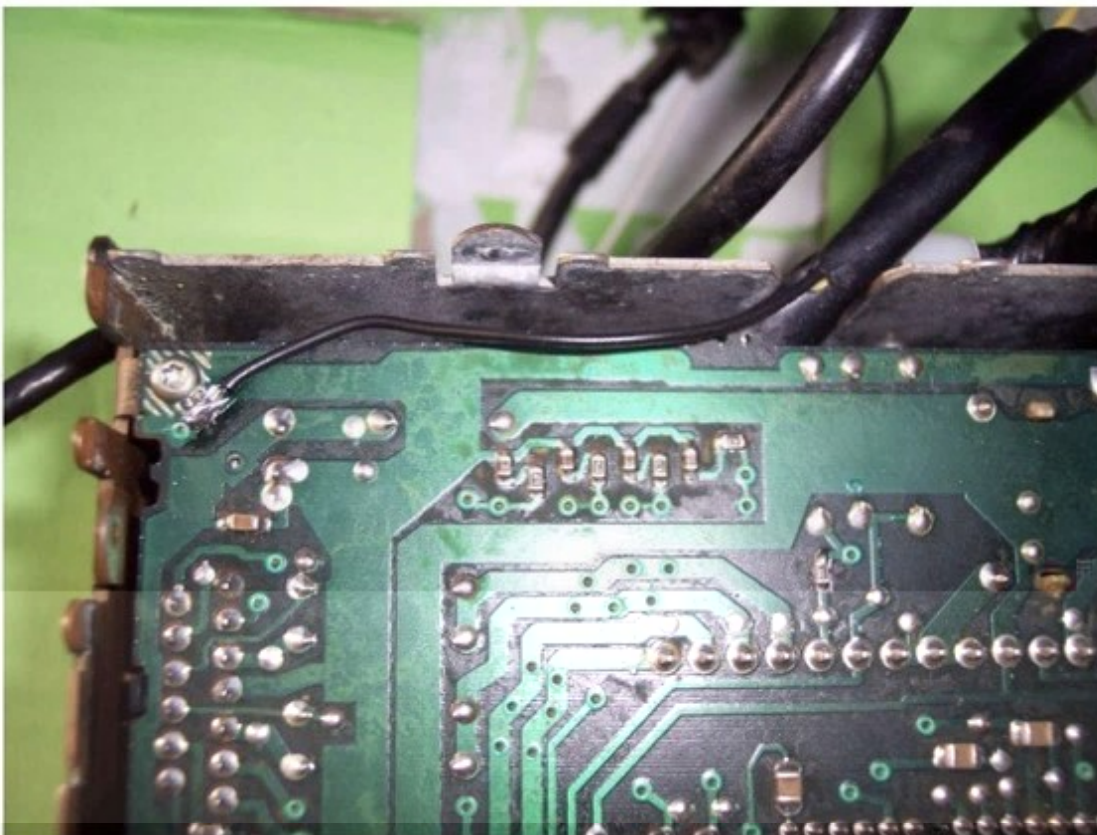
**Chaîne Hi-fi phase 2**



branchement sur la prise jack femelle de 3.5mm



L'emplacement de la masse pour ma part je l'ai mis directement sur la masse de la chaine au lieu du circuit imprimé



Et le schéma de montage trouvé sur le forum renault 25 limousine