

RÉSERVOIR À CARBURANT : DÉPOSE - REPOSE



Attention, un ou des avertissements sont présents dans cette méthode



Couples de serrage

(21 N.m)

Matériel indispensable

vérin d'organes



IMPORTANT

- Lors de cette opération, il est impératif de :
 - ne pas fumer et ne pas approcher d'objet incandescent près de l'aire de travail,
 - faire attention aux projections de carburant en débranchant le raccord.



IMPORTANT

Mettre des lunettes munies de coques latérales pendant l'opération.



IMPORTANT

Mettre des gants en latex pendant l'opération.



ATTENTION

Pour éviter l'introduction de pollution dans le circuit, mettre des bouchons de protection sur tous les composants du circuit de carburant laissés à l'air libre.

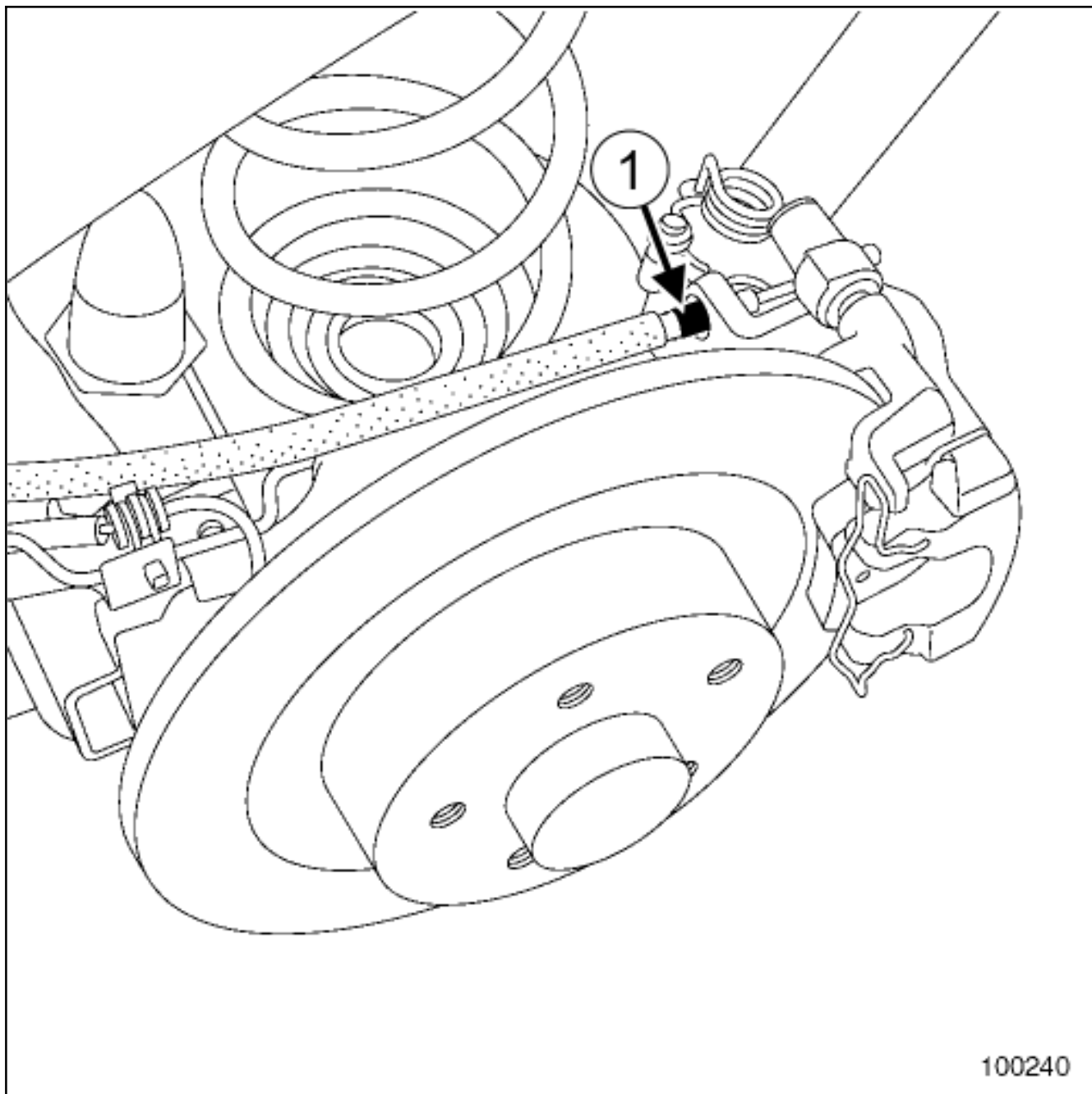


ATTENTION

Pour éviter toute corrosion ou destruction, protéger les zones sensibles à l'écoulement de carburant.

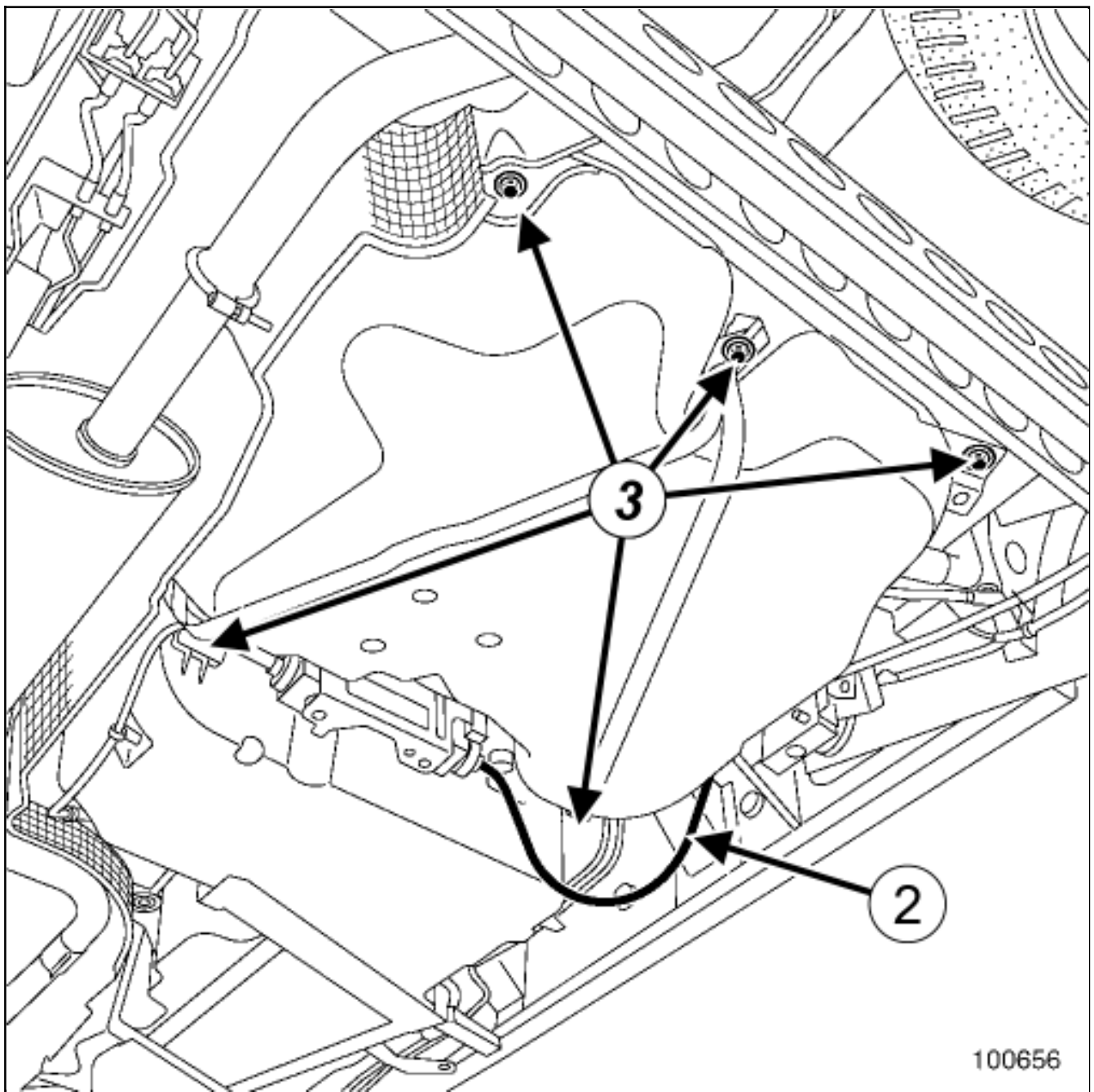
1. ÉTAPE DE PRÉPARATION À LA DÉPOSE

- ❑ Mettre le véhicule sur un pont élévateur à deux colonnes ([Véhicule : Remorquage et levage](#)).
- ❑ Desserrer le frein de parking automatique.
- ❑ Débrancher la batterie ([Batterie : Dépose - Repose](#)).
- ❑ Vidanger le réservoir à carburant([voir 19C, Réservoir , Réservoir à carburant : Vidange](#)).
- ❑ Déposer la goulotte de remplissage([voir 19C, Réservoir , Goulotte de remplissage : Dépose - Repose](#)).



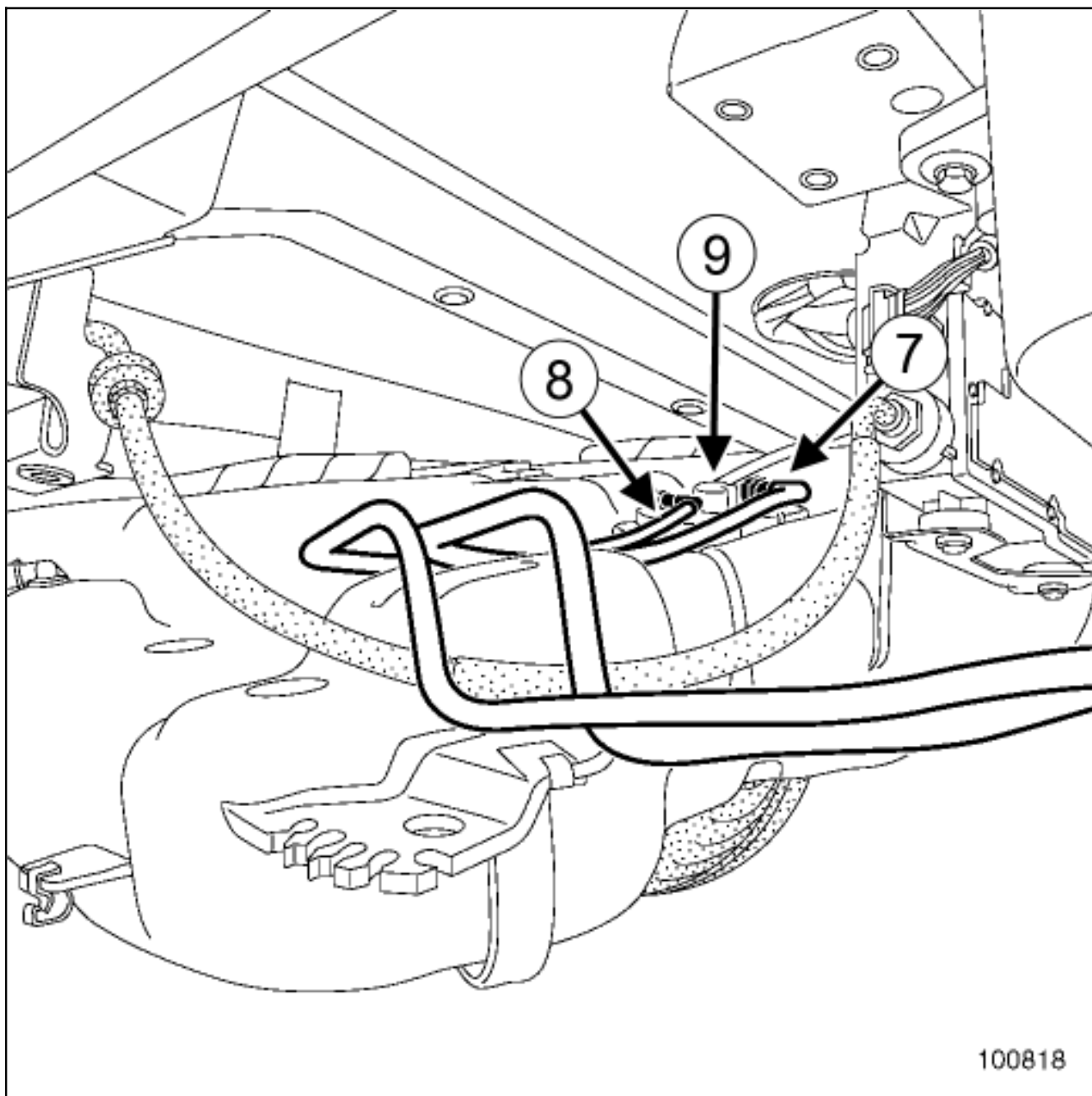
- ❑ Déposer l'arrêt de câble du frein de parking automatique(1) coté droit.

2. ÉTAPE DE DÉPOSE DE LA PIÈCE ÉTUDIÉE



100656

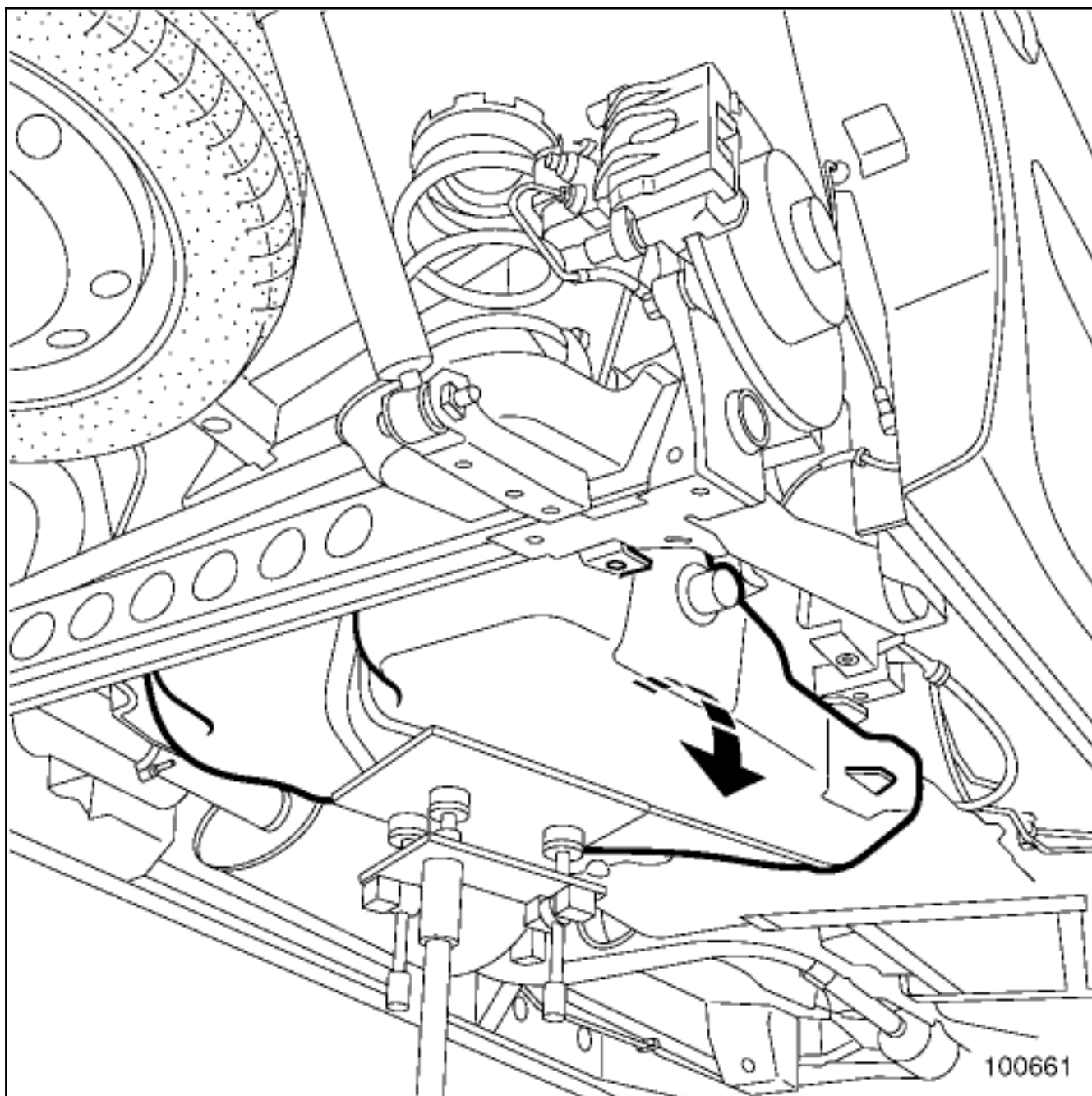
- Ecarter le câble de frein de parking automatique(2) pour permettre la descente du réservoir.
- Mettre en place un vérin d'organessous le réservoir.
- Déposer les vis (3) du réservoir.



100818

■ Débrancher :

- le tuyau(7) d'alimentation en gazole,
- le tuyau(8) de retour de gazole,
- le connecteur(9) de la jauge.



■ Déposer le réservoir à carburant en le faisant tourner autour de la ligne d'échappement en veillant bien à ne pas détériorer l'écran thermique.

REPOSE

1. ÉTAPE DE REPOSE DE LA PIÈCE ÉTUDIÉE

■ Reposer le réservoir à carburant.

■ Brancher :

- le connecteur de la jauge,
- le tuyau de retour de gazole,

le tuyau d'alimentation en gazole.

Serrer au couple les vis du réservoir à carburant(**21 N.m**).

2. ÉTAPE FINALE

Reposer l'arrêt du câble de frein de parking automatique coté droit.

Reposer la goulotte de remplissage([voir 19C, Réservoir , Goulotte de remplissage : Dépose - Repose](#)).

Brancher la batterie ([Batterie : Dépose - Repose](#)).



Repair-11x08x01-01x37-1-28-1.xml



XSL version : 3.02 du 22/07/11