



Tutoriel pour remettre en état un siège Espace 1 Phase 2

Réalisé par [Babar](#), inspiré par les posts du forum et complété par les remarques des membres.

Après près de trente ans, les sièges avant, et en premier lieu le siège conducteur, souffrent :

- Tissu noirci par les années, parfois déchiré
- Renforts métalliques à l'intérieur du siège dessoudés, cassés
- Points de fixations arrachés, support ou platine tournante cassée
- Affaissement de l'assise, morceau de mousse manquante ...

Au moment où j'écris ce tuto les sièges sont encore facilement trouvables mais ils sont rarement nickels. Je vais partir d'une base à peu près saine : le tissu, bien que noirci est en bon état, il n'y a pas de manque de mousse et les points de fixation ne sont pas arrachés.

Les travaux de remise en état se cantonneront à :

- Démonter le siège
- Enlever le tissu, le laver
- Laver les deux mousses du siège, faire un petit travail de recollage, renforcer l'assise
- Démonter une partie de l'armature, détordre les renforts cassés, les ressouder, les peindre
- Remonter le siège

Voici les photos d'un siège avant restauration et un siège après restauration. Remettre en état un siège prend du temps, je vous conseille de faire la restauration sur un 3^{ème} siège ce qui permet de ne pas immobiliser la voiture.



Passion Espace Club

Site d'entraide de passionnés de Renault Espace

Avant ... je devais compenser l'affaissement de l'assise par un petit coussin, le siège n'enveloppait plus le conducteur...



Après ... plus besoin de coussin et le siège a retrouvé ses formes ...



Démontage du siège avec platine tournante : le plus facile

Démontez les 4 vis torx qui fixent la cornière à la platine : 2 devant ...



... 2 derrière ...





Site d'entraide de passionnés de Renault Espace
Démontage du siège avec support non tournant :

Le siège est fixé sur le support par 4 vis dont les têtes se trouvent à l'intérieur du siège, sous l'assise.

De l'autre côté, le support est fixé par des vis dont les têtes se trouvent à l'intérieur des rails (merci à Paulo59 pour la photo ;-)



La solution la plus simple est de démonter les rails. (Il est aussi possible de démonter l'assise, si vous choisissez cette méthode voir plus loin ...) les vis traversent l'habitacle, il peut être parfois utile d'utiliser un dégrippant sur la partie extérieure.

Reculer d'abord le siège au maximum pour dévisser les 2 torxs ...

Puis avancez le siège au maximum pour retirer les 2 vis de derrière.



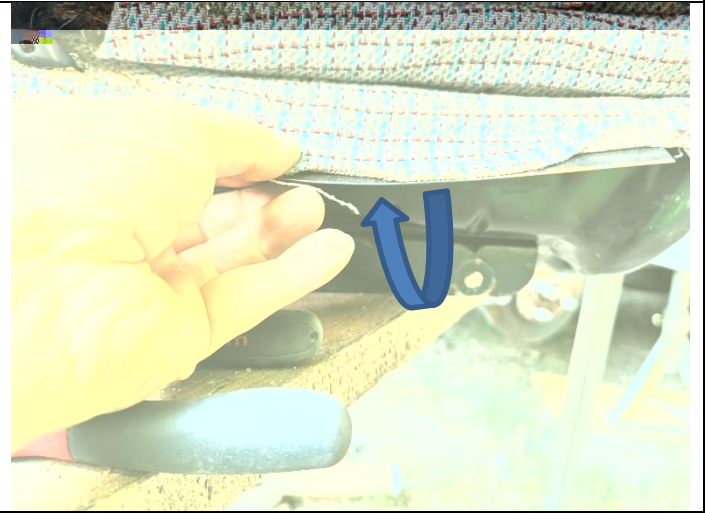
Démonter l'assise :

Commencez par enlever les deux petits crochets qui doivent se situer sur les deux caoutchoucs noirs (qui manquent ici)

Remontez le tissu pour dégager les deux agrafes et les enlever à l'aide d'une pince à becs (plus facile que de faire levier avec un tournevis plat)



Rabatez le tissu dégraphé (partie avant du dossier). Pour retirer le tissu de l'assise, saisissez le tissu et tirez vers le bas pour dégager le renfort en plastique noir qui est inséré dans une fente de l'armature métallique.



Dégagez le tissu de l'assise des pates métalliques à gauche et à droite :



Dégrapez tout le long du siège à l'aide d'un tournevis:



Sortez un côté ...



... puis l'autre



Enlevez l'assise en tirant vers le haut



Remarquez les différences entre les deux sièges (base tournante et sans) au niveau des fixations ...
Je ne caonnais pas l'année du siège de droite, la différence de positionnement vient peut être de là

Avec base tournante



Sans base tournante



Sur le siège de gauche, la fixation est plus « haute »

Les têtes de vis ne sont pas du même côté. A gauche un écrou est soudé sur le siège.

Désolidariser le tissu de la mousse

Pour séparer le tissu de la mousse, dans la même logique que pour le dossier enlevez les agrafes.



La barre de fer qui fixe le tissu à la mousse est en forme de U. (Il y a 3 agrafes par côté soit 9 en tout)





Passion Espace Club

Site d'entraide de passionnés de Renault Espace

Ecartez le tissu de la mousse et coupez les agrafes



Voici ce que ça donne une fois les agrafes retirées



Retirez le U en fer petit à petit ...





Passion Espace Club

Site d'entraide de passionnés de Renault Espace

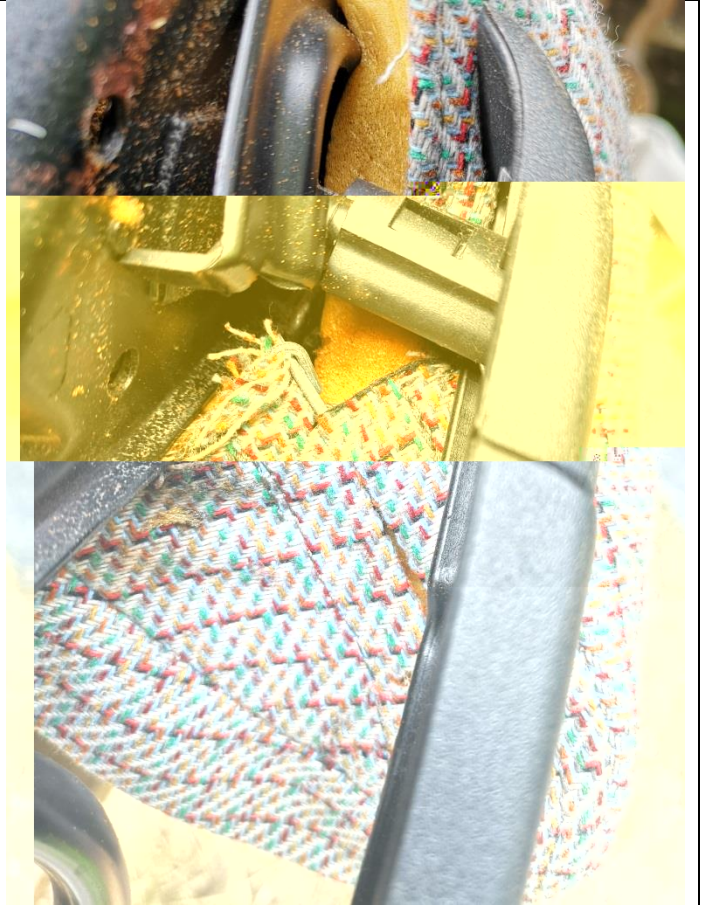
Démontage du dossier

Commencez par retirer les deux agrafes qui se situent de chaque côté à la base du dossier

A gauche



A droite



Utilisez un morceau de ruban adhésif pour les retirer sans accrocher le tissu



Retirez la barre métallique qui se trouve à l'arrière du siège, utilisez là aussi du ruban adhésif.





Passion Espace Club

Site d'entraide de passionnés de Renault Espace

Vous avez une tablette ? Devissez les 2 vis qui fixent le verin en bas puis déclissez la tablette des deux fixations du haut. (Vous pouvez dès maintenant enlever les deux fixations, voir plus loin comment faire.)

Siège posé sur le devant, commencez à retrousser le tissu sur le siège « comme une chaussette » en commençant par les côtés.



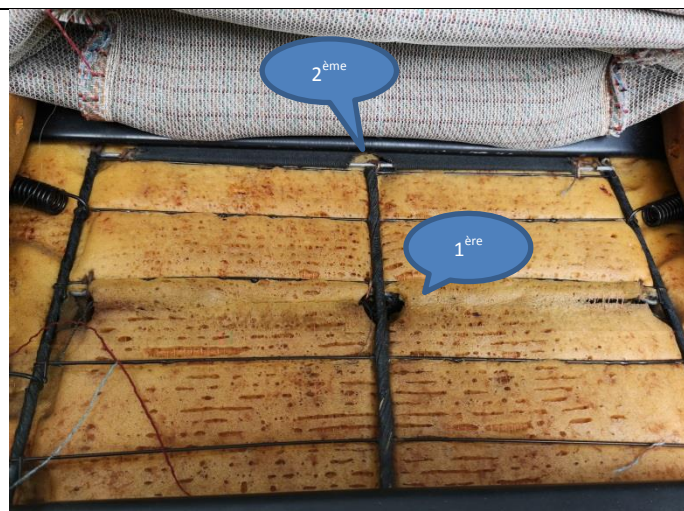
Défaites ce qui reste de la ceinture élastique. C'est elle qui permet de maintenir la poche arrière du siège fermée. Il faudra changer cet élastique.

Le tissu est fixé à l'armature grâce à des agrafes. Comme Orval, coupez les. Vous les remplacerez par des colliers collons, plus facile à remettre



Après la 1^{ère} rangée de 3 agrafes on découvre la 2^{ème}

Un aperçu de ce qui se passe face avant du dossier : les bandes de tissus et les barres métalliques





Passion Espace Club

Site d'entraide de passionnés de Renault Espace

Siège posé sur le dos, soulevez la mousse pour voir comment sont fixés les supports de la tablette. C'est un système de type cheville pour corps creux

Siège posé sur le devant, dévissez les supports (tournevis PZ1), n'enlevez pas complètement la vis. Pendant que vous poussez la vis (pour déplier l'arrière du support) faites levier avec un tournevis ou autre.



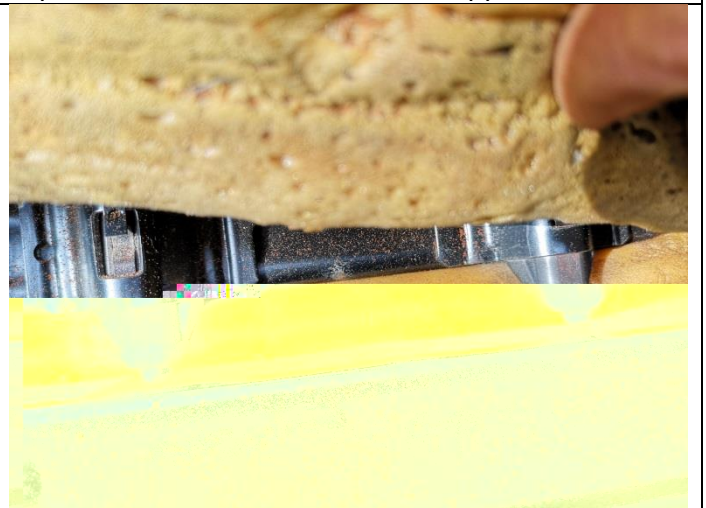
Les supports de tablette une fois démontés

Continuez à enlever le tissu ...



Siège posé sur le dos, soulevez la mousse ...

... pour découvrir les fixations des appuis têtes.





Passion Espace Club

Site d'entraide de passionnés de Renault Espace

A l'aide d'une pince, serrez les ergots et sortez les fixations. Attention le plastique est cassant



Constatez les dégâts, « l'oreille » à gauche de la photo, bien qu'en place est proche de céder...

