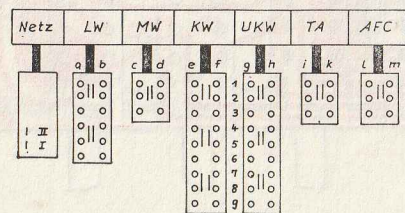


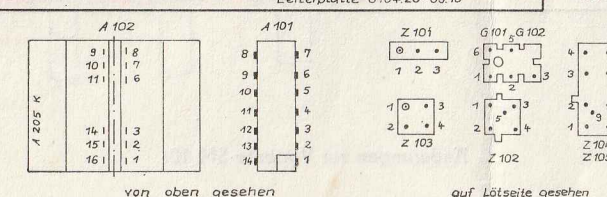
Transistor	V1	V2	V101	V102
Typ	SF235	SF235	SF225	SC239 D
U _E	AM	—	1,2	13,1
U _g	AM	—	1,8	11,8
U _c	AM	—	9,1	14,3
[V] FM	2,5	2,6	2,2	—
[V] FM	3,2	3,4	2,9	—
[V] FM	8,3	8,3	7,8	—

Anschluss	2	4	5	7	8	11	12	13
A 101 [V]	0,72	0,74	0,33	0,77	0,6	8,6	8,5	2,9 AM
A 281 D [V]	0,73	0,74	0,33	0,77	8,0	8,0	8,0	2,9 FM
Anschluss	1	6	7	8	9	10	16	
A 102 [V]	18	17,8	0,78	1,3	9,1	0,015	9,1	

Spannungen ohne Signal mit Instrument 100 kOhm IV gegen Masse gemessen MW-Taste gedrückt UKW-Taste gedrückt
 U_{osz} gemessen mit URV 3-2 am Emittor V101
 LW ca. 90 mV
 MW ca. 85 mV
 KW ca. 75 mV



auf Lötseite gesehen
 gezeichnete Schalterstellung: keine Taste gedrückt



von oben gesehen
 auf Lötseite gesehen

Stromlaufplan

0104.20-00.00 Sp